

REPUBLIQUE DU TCHAD

\*\*\*\*\*

CONSEIL MILITAIRE DE TRANSITION

\*\*\*\*\*

PRESIDENCE DU CONSEIL

\*\*\*\*\*

PRIMATURE

\*\*\*\*\*

MINISTRE DE L'ECONOMIE, DE LA  
PLANIFICATION DU  
DEVELOPPEMENT ET DE LA COOPERATION  
INTERNATIONALE

\*\*\*\*\*

SECRETARIAT D'ETAT

\*\*\*\*\*

DIRECTION GENERALE DU MINISTERE

\*\*\*\*\*

INSTITUT NATIONAL DE LA STATISTIQUE, DES  
ETUDES ECONOMIQUES ET DEMOGRAPHIQUES

\*\*\*\*\*

DIRECTION DES STATISTIQUES ECONOMIQUES

\*\*\*\*\*

DIVISION DES STATISTIQUES ECONOMIQUES

\*\*\*\*\*

SERVICE DE PRIX

UNITE-TRAVAIL- PROGRES

وحدة - عمل - تقدم



جمهورية تشاد

\*\*\*\*\*

المجلس العسكري الانتقالي

\*\*\*\*\*

رئيس المجلس

\*\*\*\*\*

الوزير الأول

\*\*\*\*\*

وزارة الاقتصاد والتخطيط

التنمية والتعاون

دولي

\*\*\*\*\*

سكرتارية الدولة

\*\*\*\*\*

المديرية العامة للوزارة

\*\*\*\*\*

المعهد الوطني للإحصاء والدراسات الاقتصادية

والديمغرافية

\*\*\*\*\*

مديرية الإحصاء الاقتصادي

\*\*\*\*\*

قسم الإحصاء الاقتصادي

\*\*\*\*\*

خدمة السعر



## Bulletin mensuel de l'Indice National des Prix à la Consommation au Tchad

En juin 2021, le niveau général des prix a augmenté de 0,9% par rapport au mois de mai 2021.



## INDICE NATIONAL DES PRIX À LA CONSOMMATION (INPC) DE JUIN 2021

### NOTE

L'Institut National de la Statistique, des Études Économiques et Démographiques (INSEED) a le plaisir de mettre à la disposition des utilisateurs, l'Indice National des Prix à la Consommation (INPC). Cet indice a un profil national, car il couvre cinq grandes villes du Tchad, dont la capitale. La méthodologie utilisée pour la collecte et la compilation des données est conforme à celle en vigueur dans la zone CEMAC et préconisée par AFRISTAT (Observatoire Économique et Statistique d'Afrique Subsaharienne).

La population de référence de l'INPC est l'ensemble des ménages des villes de N'Djaména, de Moundou, d'Abéché, de Sarh et de Doba. Le panier de consommation concerné comprend plus de 300 variétés de biens et services suivies dans environ 1 000 points d'observation. Environ 12 000 relevés de prix sont effectués chaque mois par les agents enquêteurs de N'Djaména et ceux des provinces. L'année de base de l'INPC est 2014 et les pondérations de l'indice proviennent des données sur les dépenses de consommation de la Troisième Enquête sur la Consommation des ménages et le Secteur Informel au Tchad (ECOSIT3) réalisée en 2011 auprès de 10 206 ménages. L'extension de la collecte à quatre autres villes permet d'avoir un indice national des prix à la consommation et un taux d'inflation plus robustes et plus représentatifs en matière de prix à la consommation.

**L'indice de chaque mois est publié au plus tard la fin du mois suivant.**

**Tableau 1 : Évolution des indices des prix de 12 fonctions de consommation et de certains sous-groupes de consommation (Base 2014 = 100)**

N°	Fonctions Libellé	Pond	Indice des mois de:					variations (en%) sur :		Glissement annuel (en %)
			juin-20	mars-21	avr.-21	mai-21	juin-21	1 mois	3 mois	
01	<b>Produits alimentaires et boissons non alcoolisées</b>	<b>4 418</b>	98,3	93,9	94,5	96,8	98,5	<b>1,8</b>	<b>4,9</b>	<b>0,3</b>
	Pains et céréales	1 666	95,9	97,3	99,7	102,8	103,2	0,4	6,0	7,6
	Viandes	667	102,5	97,8	94,1	95,9	99,2	3,5	1,5	-3,1
	Poissons	330	99,2	90,4	85,5	88,7	90,8	2,3	0,4	-8,5
	Lait, fromage et œufs	124	110,6	100,1	100,8	101,5	104,6	3,1	4,4	-5,4
	Huiles et graisses	339	87,9	88,2	88,9	89,5	90,1	0,7	2,2	2,6
	Légumes et tubercules	487	98,0	81,0	80,9	86,1	90,2	4,7	11,3	-8,0
02	<b>Boissons alcoolisées et tabac</b>	<b>165</b>	113,0	110,7	110,3	114,1	114,7	<b>0,5</b>	<b>3,6</b>	<b>1,5</b>
03	<b>Articles d'habillement et chaussures</b>	<b>799</b>	95,6	93,1	93,6	93,5	95,4	<b>2,0</b>	<b>2,6</b>	<b>-0,2</b>
04	<b>Logement, eau, gaz, électricité et autres combustibles</b>	<b>2 599</b>	135,7	131,7	130,9	131,6	132,1	<b>0,4</b>	<b>0,3</b>	<b>-2,6</b>
05	<b>Meubles, articles de ménage et entretien courant de la maison</b>	<b>297</b>	113,5	110,0	106,0	106,6	107,3	<b>0,6</b>	<b>-2,5</b>	<b>-5,5</b>
06	<b>Santé</b>	<b>186</b>	102,3	102,1	103,0	102,8	102,8	<b>0,0</b>	<b>0,7</b>	<b>0,5</b>
07	<b>Transports</b>	<b>761</b>	116,2	115,3	118,4	121,3	119,9	<b>-1,2</b>	<b>3,9</b>	<b>3,2</b>
08	<b>Communications</b>	<b>248</b>	108,2	108,1	108,1	108,1	108,1	<b>0,0</b>	<b>0,0</b>	<b>-0,1</b>
09	<b>Loisirs et culture</b>	<b>134</b>	112,1	106,8	106,4	107,9	108,7	<b>0,7</b>	<b>1,8</b>	<b>-3,1</b>
10	<b>Enseignement</b>	<b>109</b>	172,6	186,6	186,6	186,6	186,6	<b>0,0</b>	<b>0,0</b>	<b>8,1</b>
11	<b>Restaurants et hôtels</b>	<b>126</b>	106,9	103,4	104,1	104,9	106,3	<b>1,3</b>	<b>2,8</b>	<b>-0,6</b>
12	<b>Biens et services divers</b>	<b>159</b>	99,6	90,0	93,5	93,4	94,6	<b>1,3</b>	<b>5,1</b>	<b>-5,0</b>
	<b>Indice général</b>	<b>10 000</b>	111,3	107,8	108,1	109,6	110,6	<b>0,9</b>	<b>2,6</b>	<b>-0,6</b>

Source : INSEED, juin 2021.

**Tableau 2 : Variations mensuelles, glissement annuel et variations moyennes des indices des prix sur 12 mois**

Mois	juil 20	août 20	sept 20	oct 20	nov 20	déc 20	janv 21	févr 21	mars 21	avr 21	mai 21	juin 21
<b>Indice</b>	111,5	114,2	111,5	110,9	110,0	108,6	107,3	107,3	107,8	108,1	109,6	110,6
<b>Variation mensuelle</b>	0,2%	2,4%	-2,4%	-0,5%	-0,8%	-1,3%	-1,2%	0,0%	0,4%	0,3%	1,4%	0,9%
<b>Glissement annuel</b>	5,3%	8,5%	5,3%	5,5%	4,5%	3,1%	1,6%	-0,5%	-0,3%	-1,9%	-0,5%	-0,6%
<b>Taux d'inflation</b>	1,1%	2,0%	2,7%	3,4%	4,1%	4,5%	4,5%	4,2%	3,8%	3,1%	2,7%	2,4%

**Source : INSEED, juin 2021.**

## Analyse de l'indice

Le niveau général des prix à la consommation des ménages a augmenté de **0,9%** en ce mois de juin 2021 par rapport au mois de mai 2021. Cette hausse est due principalement à l'augmentation des prix des produits alimentaires et boissons non alcoolisées (+1,8%), des articles d'habillement et chaussures (+2,0%), des restaurants et hôtels (+1,3%) et des biens et services divers (+1,3%). En variation trimestrielle, le niveau général des prix a augmenté de 2,6% et comparé au même mois de l'année 2020, il a baissé de 0,6%.

La hausse du niveau des prix de la fonction « **Produits alimentaires et boissons non alcoolisées** » de 1,8% en ce mois de juin 2021 résulte principalement de l'augmentation des prix des *légumes et tubercules (+4,7%)*, *sucre, confiture, miel, chocolat et confiserie (+3,7%)*, *viandes (+3,5%)*, *des fruits (+3,3%)*, *des lait, fromage et œufs (+3,1%)*, *des poissons (+2,3%)* et *des produits alimentaires n.c.a (+2,3%)*. Toutefois, l'on note une baisse importante des prix de *cafés, thé, et cacao (-6,2%)*. En variation trimestrielle et en glissement annuel, le niveau des prix de cette fonction a augmenté respectivement de 4,9% et de 0,3%.

La hausse des prix des *vêtements (+2,8%)*, *des autres articles et accessoires d'habillement (+2,5%)*, *des services des cordonneries et location de chaussures (+1,1%)*, *des tissus d'habillements (+0,7%)* et des *chaussures diverses (+0,6%)* explique celle de la fonction « **Articles d'habillement et chaussures** » de **2,0%**. En variation trimestrielle, le niveau des prix a augmenté de 2,6% et comparé au même mois de l'année 2020, il a par contre baissé de 0,2%.

Pour la fonction « **Restaurants et hôtels** », la hausse du niveau des prix des de 1,3% est en ce mois est due principalement à l'augmentation des prix des services de *restaurants et cafés et établissements similaires (+0,9%)* et *des services d'hébergement dans les hôtels, pensionnats, auberges et centres de vacances (+14,3%)*. En variation trimestrielle, le niveau des prix a augmenté de 2,8% et comparé au même mois de l'année 2020, il a plutôt baissé de 0,6%.

Quant aux « **Biens et services divers** », la hausse de leur niveau des prix de 1,3% en ce mois de juin 2021 est due principalement à l'augmentation des prix des *articles de bijouterie et horlogerie (+3,6%)*, des services de *salons de coiffure et instituts de soins de beauté et des autres services n.d.a (+1,2%)*. En variation trimestrielle, le niveau des prix des « **Biens et services divers** » a augmenté de 5,1% et comparé au même mois de l'année 2020, il a baissé de 5,0%.

En ce mois, les niveaux des prix des fonctions « **Communication** », « **Santé** » et « **Enseignement** » sont restés constants par rapport au mois précédent.

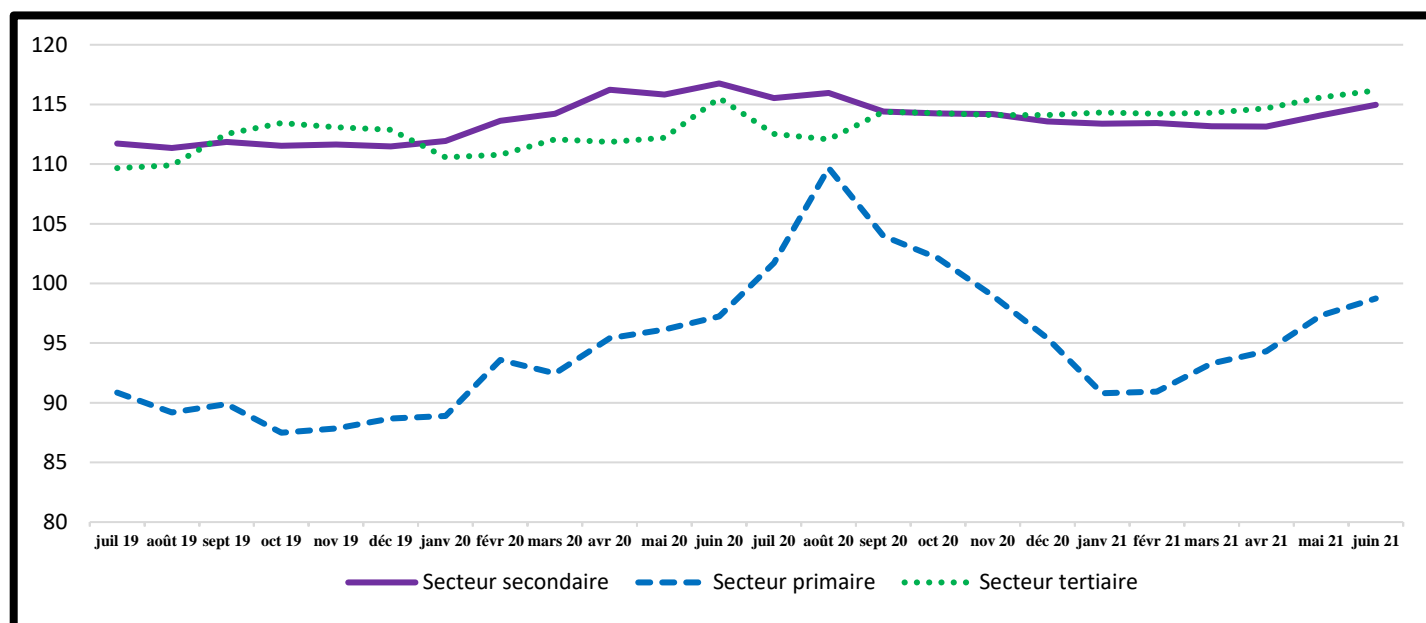
Le niveau des prix des « **Transports** », a baissé de 1,2% en ce mois de juin par rapport au mois de mai 2021. Cette baisse résulte essentiellement de la diminution des prix des *carburants et lubrifiants* (-1,4%) et des *voitures automobiles* (-0,5%). En variation trimestrielle, le niveau des prix a augmenté de 3,9% et comparé au même mois de l'année 2020, il a aussi augmenté de 3,2%.

**Tableau 3 : Indices des prix selon la nomenclature secondaire**

Nomenclatures secondaires	Indices des mois de:					Variations (en %) sur :		Glissement annuel (en %)
	juin-20	mars-21	avr.-21	mai-21	juin-21	1 mois	3 mois	
<b>INDICE GENERAL</b>	111,3	107,8	108,1	109,6	110,6	2,4	2,6	-0,6
<b>Produits locaux</b>	113,8	111,6	110,6	112,9	114,3	3,3	2,4	0,4
<b>Produits importés</b>	103,2	100,5	102,7	104,3	104,1	1,4	3,7	0,9
<b>Secteur primaire</b>	96,1	93,3	94,3	97,3	98,8	4,7	5,9	2,7
<b>Secteur secondaire</b>	115,8	113,2	113,1	114,1	115,0	1,6	1,6	-0,7
<b>Secteur tertiaire</b>	112,2	114,3	114,7	115,6	116,2	1,3	1,6	3,5
<b>Services</b>	112,2	114,3	114,7	115,6	116,2	1,3	1,6	3,5
<b>Biens non durables</b>	112,1	108,9	109,2	111,3	112,2	2,7	3,1	0,1
<b>Biens semi-durables</b>	96,3	95,7	95,6	94,7	96,6	1,0	0,9	0,3
<b>Biens durables</b>	108,3	108,1	107,9	108,5	108,8	0,9	0,7	0,5
<b>Produits frais</b>	95,8	86,2	84,7	85,9	87,6	3,4	1,7	-8,6
<b>Énergie</b>	135,6	133,8	133,9	135,5	135,2	1,0	1,0	-0,3
<b>Hors produits frais et énergie</b>	101,6	100,7	100,4	103,2	104,7	4,3	3,9	3,0

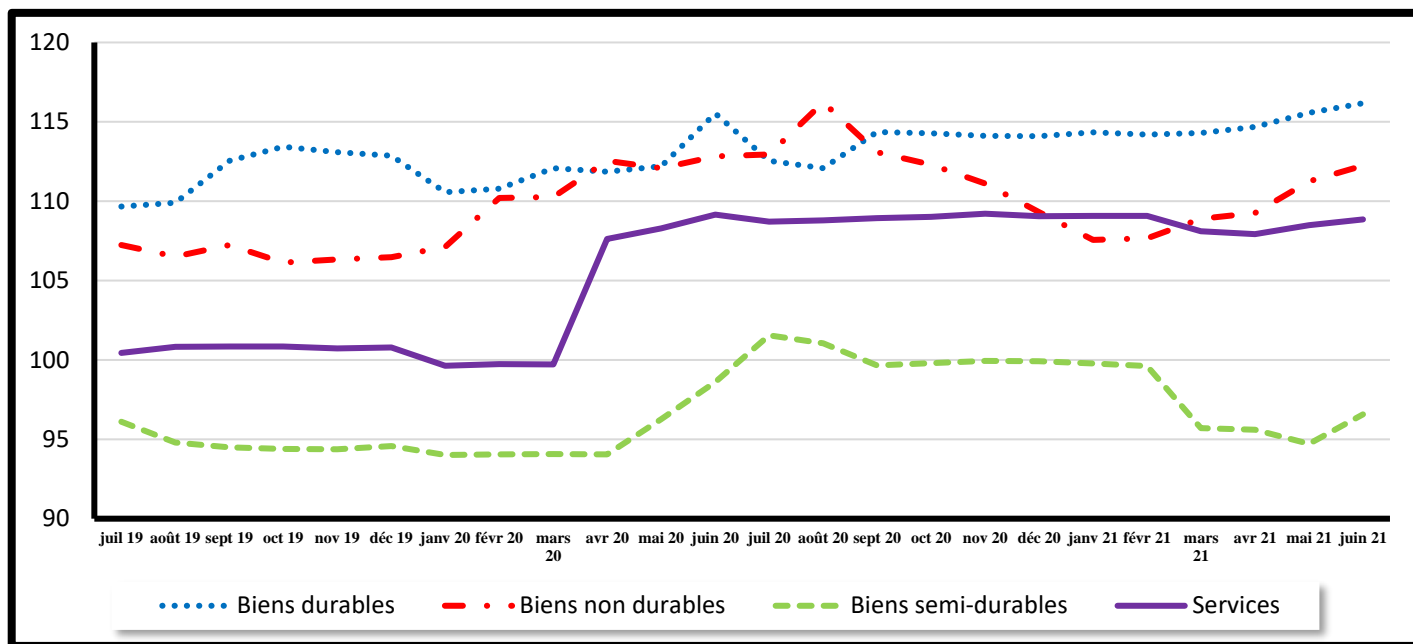
Source : INSEED, juin 2021.

**Graphique 1 : Évolution des indices des prix selon le secteur de production**



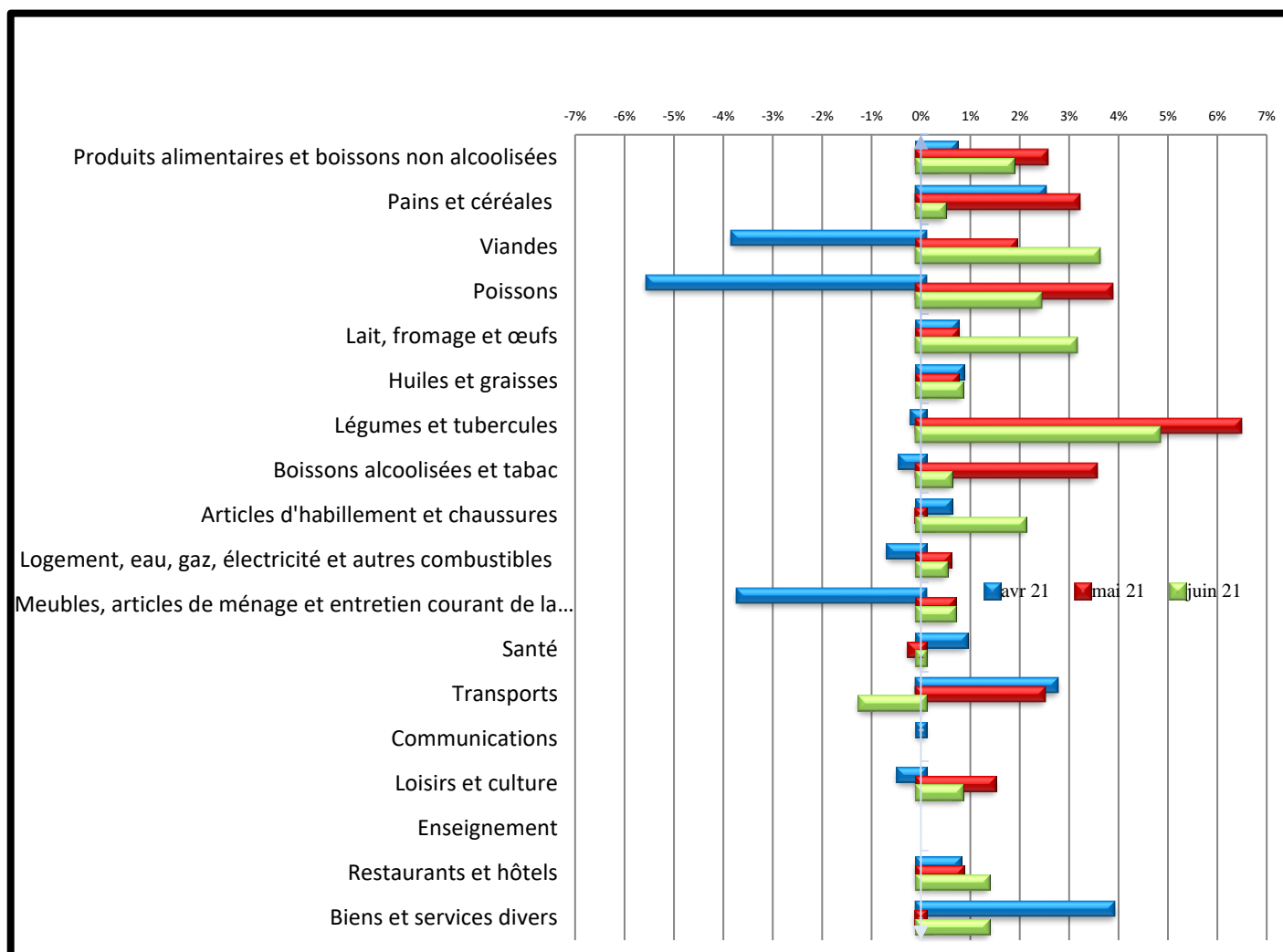
Source : INSEED, juin 2021.

**Graphique 2 : Évolution des indices des prix selon la durabilité des biens et services**



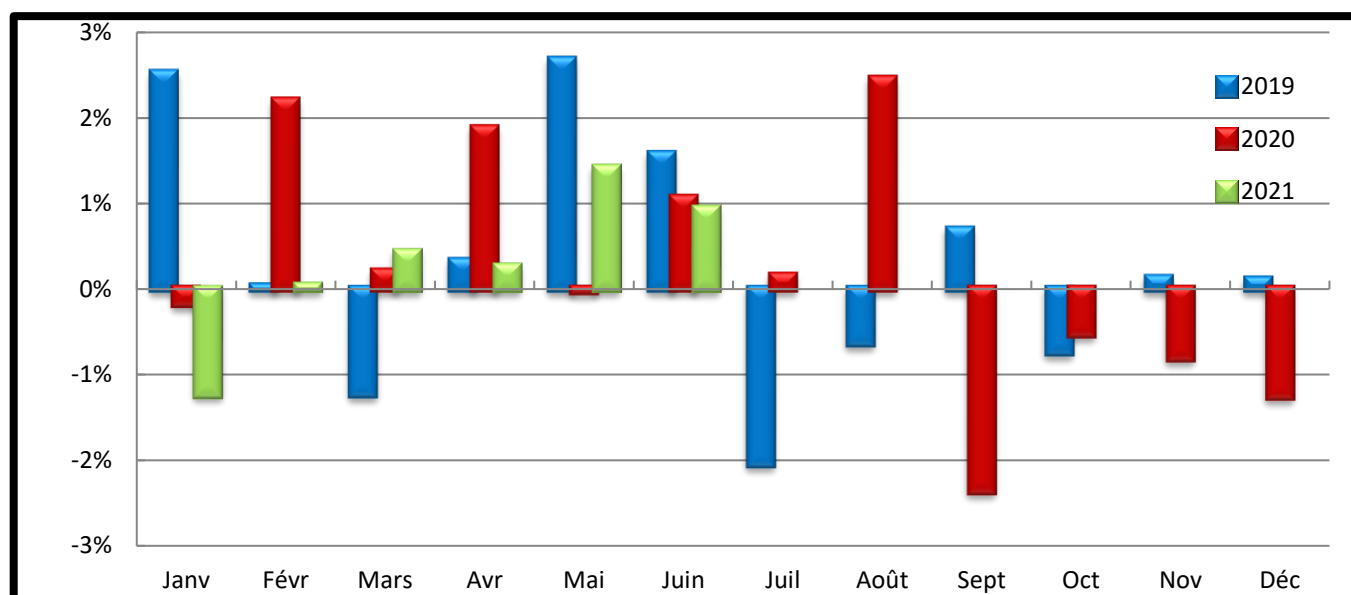
Source : INSEED, juin 2021.

**Graphique 3 : Variation des indices des fonctions et de certains sous-groupes sur les trois derniers mois**



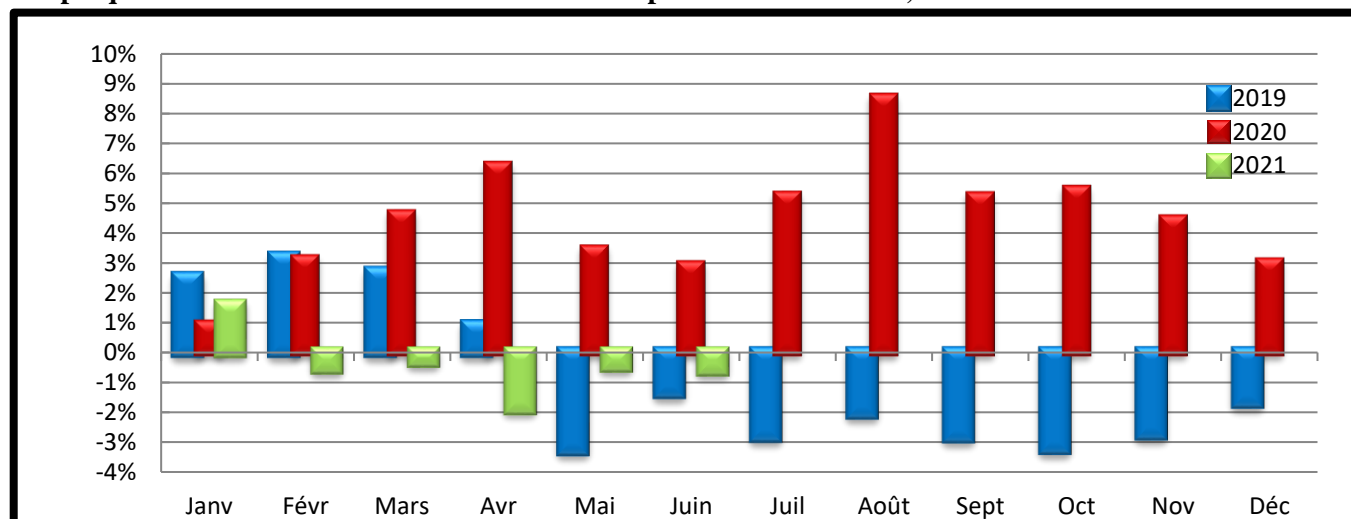
Source : INSEED, juin 2021.

**Graphique 4 : Variations mensuelles des indices des prix des années 2019, 2020 et 2021**



Source : INSEED, juin 2021.

**Graphique 5 : Variations annuelles des indices des prix des années 2019, 2020 et 2021**



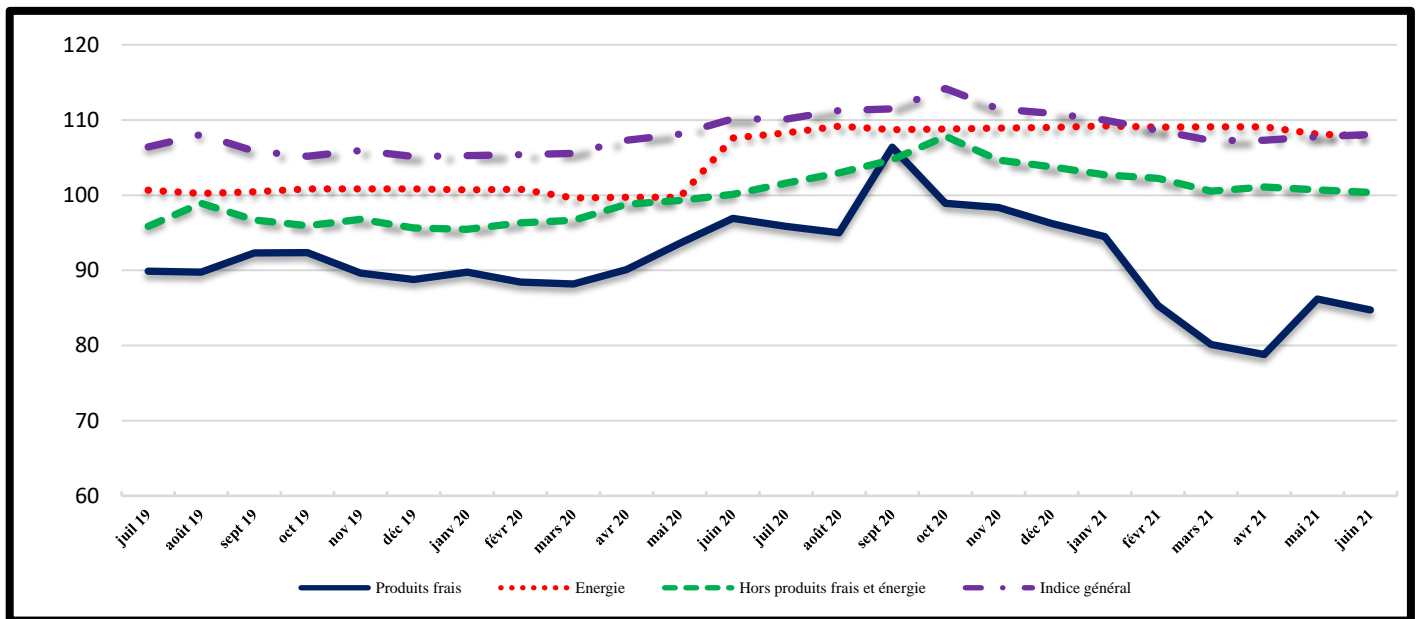
Source : INSEED, juin 2021.

**Tableau 4 : Indice des prix par ville**

Indice des prix	Indices des mois de :					Variations (en %) sur :		Glissement annuel (en %)
	juin 20	mars 21	avr 21	mai 21	juin 21	1 mois	3 mois	
<b>INDICE GENERAL</b>	111,3	107,8	108,1	109,6	110,6	0,9	2,6	-0,6
<b>Indice global N'Djaména</b>	114,3	110,8	110,9	112,5	113,9	1,3	2,8	-0,4
<b>Indice Alimentation N'Djaména</b>	97,8	93,2	93,2	95,9	98,0	2,3	5,2	0,3
<b>Indice global Moundou</b>	105,2	98,0	98,8	99,9	99,5	-0,4	1,5	-5,4
<b>Indice Alimentation Moundou</b>	93,8	90,7	93,4	95,0	93,9	-1,1	3,6	0,1
<b>Indice global Abeché</b>	105,3	99,6	100,8	102,2	101,0	-1,2	1,3	-4,1
<b>Indice Alimentation Abeché</b>	117,8	107,1	109,3	108,8	109,7	0,8	2,4	-6,9
<b>Indice global Sarh</b>	97,1	99,5	99,9	100,5	100,7	0,2	1,2	3,7
<b>Indice Alimentation Sarh</b>	91,2	95,2	95,9	97,4	98,0	0,6	2,9	7,4
<b>Indice global Doba</b>	93,9	93,9	96,2	97,9	98,7	0,8	5,1	5,1
<b>Indice Alimentation Doba</b>	82,4	84,4	87,6	91,2	92,7	1,6	9,9	12,4

Source : INSEED, juin 2021.

**Graphique 6 : Évolution des indices selon la volatilité du prix des produits et l'indice général**



**Source : INSEED, juin 2021.**

Tableau 5 : Évolution des prix moyens mensuels de certains produits essentiels dans les villes

PRODUITS	N'Djaména		Moundou		Abéché		Sarh		Doba	
	juin 20	juin 21	juin 20	juin 21	juin 20	juin 21	juin 20	juin 21	juin 20	juin 21
Petit Mil (kg)	306	304	176	211	233	212	222	278	139	196
Maïs (kg)	281	300	213	218	242	264	192	237	163	231
Riz (kg)	427	444	303	352	743	743	385	392	247	309
Sorgho (kg)	223	403	154	210	197	205	135	192	100	145
Farine de blé (kg)	648	645	545	495	647	599	502	458	523	523
Viande de bœuf avec os (kg)	1 400	1 400	1 482	1 433	1 996	1 278	1 414	1 423	1 977	1 575
Viande de bœuf sans os (kg)	2 139	2 139	1 927	2 078	2 405	1 772	1 726	1 541	2 118	1 872
Viande de mouton (kg)	1 968	1 968	1 602	1 791	3 229	2 186	1 875	2 255	2 057	1 919
Carpe fraîche (kg)	1 302	1 302	1 968	2 378		2 947	705	805	1 477	1 397
Huile d'arachide locale (litre)	910	960	813	940	1 000	1 170	850	1 175	1 000	1 140
Datte locale (kg)	1 082	1 082	998	974	948	751	1 123	1 132	1 106	1 869
Gombo séché (kg)	2 108	2 108	1 570	1 772	1 925	1 860	1 644	1 232	1 256	1 853
Piment séché (kg)	3 812	3 812	3 857	1 980	3 696	3 202	3 524	4 458	3 366	2 768
Eau STE 1 <sup>ère</sup> tranche (m <sup>3</sup> )	200	200	200	200	200	200	230	200	200	200
Électricité SNE 1 <sup>ère</sup> tranche (kWh)	85	85	85	85	85	85	85	85	85	85
Gaz butane de 6 kg	2 000	2 000	2 000	2 000	2 000	2 000	2 000	2 000	2 500	3 500
Essence (litre)	517	520	552	552	575	575	583	583	575	575
Gas-oil (litre)	562	561	597	582	575	575	617	613	625	600

Source : INSEED, juin 2021.

**COORDINATION DES TRAVAUX :**

**Directeur Général :** Dr BARADINE ZAKARIA MOURSAL

**Directeur des Statistiques Économiques :** AHMAT SOULEYMANE HACHIM

**Chef de Division des Statistiques Économiques :** ZAKARIA ISSAK ABDELKERIM

**Chef de Service de Prix :** DOUSWE DEHAINSA

**TRAITEMENT ET ANALYSE DES DONNEES STATISTIQUES DES PRIX :** MERCI ARSÈNE

**SAISIE DES DONNEES :** AHMAT ZAKARIA ISSA

**COLLECTE DES DONNEES A N'DJAMENA :** JOBDIBE OUADEBFAING, DAOUD MOUSTAPHA, BANGONE NDINTA IRENE et BAMANI KEMDI RICHARD

**COLLECTE DES DONNEES DANS LES PROVINCES :** AWAT DAOUD TCHARI (**ABECHE**), DJIMASRA DEMONGTA (**MOUNDOU**), SOBKIKA SOBONBE BEBTAH (**SARH**) ET ISSYAKOU AOUDOU (**DOBA**)

**DIFFUSION :** DIRECTION DU MANAGEMENT DE L'INFORMATION ET DE L'INFORMATIQUE, DIVISION DE LA COMMUNICATION ET DE LA DOCUMENTATION

Toutes les correspondances concernant les Bulletins de l'INPC sont à adresser à :

**Monsieur le Directeur Général de l'Institut National de la Statistique, des Études Économiques et Démographiques (INSEED)**

**INSEED, Rue de Brosset, Quartier Djambal Ngato, BP: 453 N'Djaména-Tchad, Téléphone :** +235 22 52 31 64, **Fax :** +235 22 52 66 13, **Site web:** [www.inseed.td](http://www.inseed.td), Email: [info@inseed.td](mailto:info@inseed.td)