

MINISTÈRE DE L'ÉCONOMIE ET  
DE LA PLANIFICATION DU DÉVELOPPEMENT

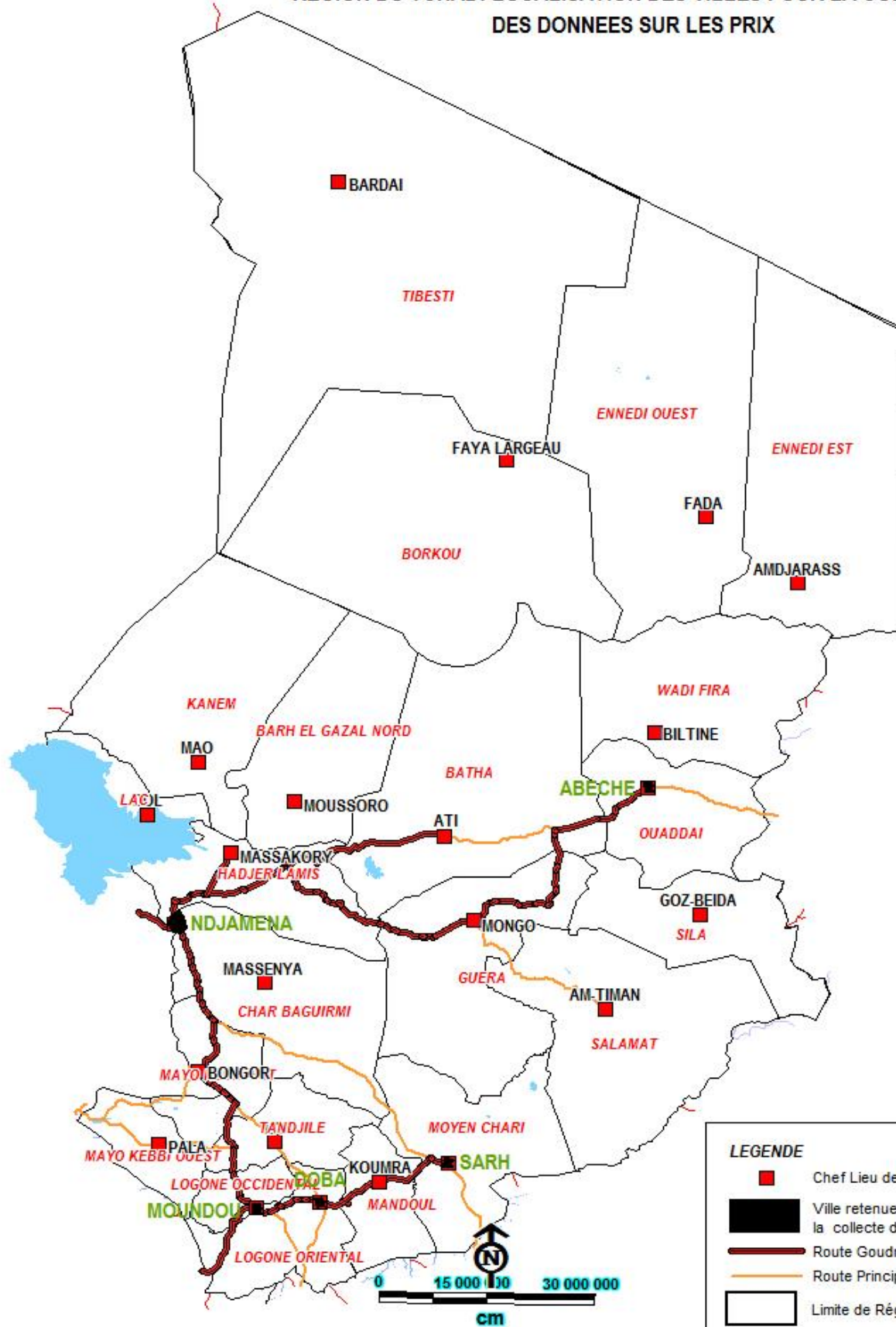
INSTITUT NATIONAL DE LA STATISTIQUE,  
DES ÉTUDES ÉCONOMIQUES ET  
DÉMOGRAPHIQUES



BULLETIN MENSUEL DE L'INDICE  
NATIONAL DES PRIX À LA  
CONSOMMATION DES MÉNAGES  
N°27-Mars 2018



## REGION DU TCHAD: LOCALISATION DES VILLES POUR LA COLLECTE DES DONNEES SUR LES PRIX



**LEGENDE**

- Chef Lieu de Région
- Ville retenue pour la collecte des prix
- Route Goudronnée
- Route Principale
- Limite de Région
- Lac

SOURCE: CARTO/INSEED/ Avril 2016

**INDICE NATIONAL  
DES PRIX À LA CONSOMMATION (INPC)  
Mars 2018**

**NOTE**

L'Institut National de la Statistique, des Études Économiques et Démographiques (INSEED) a le plaisir de mettre à la disposition des utilisateurs l'Indice National des Prix à la Consommation (INPC). Cet indice a un profil national, car il couvre les cinq grandes villes du Tchad, dont la capitale, et la méthodologie utilisée pour la collecte, et la compilation est conforme à celle en vigueur dans la CEMAC et préconisée par AFRISTAT (Observatoire Économique et Statistique d'Afrique Subsaharienne).

La population de référence de l'INPC est l'ensemble des ménages des villes de N'Djamena, Moundou, Abéché, Sarh et Doba. Le panier de consommation concerné comprend plus de 300 variétés de biens et services suivies dans environ 1 000 points d'observation. Environ 12 000 relevés de prix sont effectués chaque mois par les agents enquêteurs de N'Djamena et de ceux des provinces. L'année de base de l'INPC est 2014 et les pondérations de l'indice proviennent de l'enquête sur les dépenses de consommation des ménages réalisées en 2011 auprès de 10 200 ménages. L'extension de la collecte à quatre provinces permet d'avoir un indice national des prix à la consommation et un taux d'inflation plus robustes et plus représentatifs en matière des prix à la consommation.

**L'indice de chaque mois est publié au plus tard la fin du mois suivant.**

**Tableau I : Evolution des indices de 12 fonctions de consommation et de certains sous-groupes de consommation (Base 2014=100)**

N°	Fonctions Libellé	Pond	Indice des mois de:					variations (en%) sur :		
			ma-17	déc-18	janv-18	févr-18	mar-18	1 mois	3 mois	12 mois
	<b>Produits alimentaires et boissons non alcoolisées</b>	<b>4418</b>	92,7	94,5	93,6	92,9	92,5	<b>-0,4</b>	<b>-2,1</b>	<b>-0,2</b>
01	Pains et céréales	1666	91,9	93,9	95,3	93,3	94,6	1,4	0,8	2,9
	Viandes	667	88,4	85,0	83,6	83,1	83,0	-0,2	-2,4	-6,2
	Poissons	330	96,1	101,6	100,5	103,7	100,3	-3,2	-1,3	4,4
	Lait, fromage et œufs	124	105,0	106,5	102,4	102,5	102,9	0,3	-3,4	-2,0
	Huiles et graisses	339	91,8	103,9	95,2	95,3	95,7	0,5	-7,8	4,3
	Légumes et tubercules	487	85,3	87,6	88,4	85,1	86,7	1,9	-1,0	1,7
02	<b>Boissons alcoolisées et tabac</b>	<b>165</b>	104,8	109,8	102,2	102,5	102,8	<b>0,3</b>	<b>-6,4</b>	<b>-1,9</b>
03	<b>Articles d'habillement et chaussures</b>	<b>799</b>	107,2	106,8	95,4	95,3	95,0	<b>-0,3</b>	<b>-11,0</b>	<b>-11,4</b>
04	<b>Logement, eau, gaz, électricité et autres combustibles</b>	<b>2599</b>	105,9	111,9	111,0	109,5	107,5	<b>-1,9</b>	<b>-4,0</b>	<b>1,4</b>
05	<b>Meubles, articles de ménage et entretien courant de la maison</b>	<b>297</b>	114,0	112,9	111,0	110,8	110,7	<b>-0,1</b>	<b>-2,0</b>	<b>-3,0</b>
06	<b>Santé</b>	<b>186</b>	100,2	100,9	100,2	100,3	99,9	<b>-0,4</b>	<b>-0,9</b>	<b>-0,3</b>
07	<b>Transports</b>	<b>761</b>	107,2	108,9	120,2	120,8	120,6	<b>-0,2</b>	<b>10,7</b>	<b>12,5</b>
08	<b>Communications</b>	<b>248</b>	96,6	97,1	97,2	97,2	96,6	<b>-0,6</b>	<b>-0,6</b>	<b>0,0</b>
09	<b>Loisirs et culture</b>	<b>134</b>	104,8	104,4	103,6	103,7	103,5	<b>-0,2</b>	<b>-0,8</b>	<b>-1,2</b>
10	<b>Enseignement</b>	<b>109</b>	112,6	109,6	109,6	109,6	109,6	<b>0,0</b>	<b>0,0</b>	<b>-2,7</b>
11	<b>Restaurants et hôtels</b>	<b>126</b>	102,4	97,2	100,7	101,3	97,7	<b>-3,6</b>	<b>0,5</b>	<b>-4,6</b>
12	<b>Biens et services divers</b>	<b>159</b>	100,4	103,2	107,5	107,4	107,2	<b>-0,1</b>	<b>3,9</b>	<b>6,8</b>
	<b>Indice général</b>	<b>10000</b>	100,4	102,7	102,0	101,4	100,6	<b>-0,7</b>	<b>-2,1</b>	<b>0,2</b>

Source : INSEED

**Tableau II : Variations mensuelles, glissement annuel et variations moyennes sur 12 mois**

	Avr	Mai	Juin	Juil	Août	Sept	Oct	Nov	Déc	Janv	Févr	Mars
<b>Mois</b>	<b>17</b>	<b>17</b>	<b>17</b>	<b>17</b>	<b>17</b>	<b>17</b>	<b>17</b>	<b>17</b>	<b>17</b>	<b>18</b>	<b>18</b>	<b>18</b>
<b>Indice</b>	101,4	102,5	103,5	103,8	103,4	103,1	102,7	102,4	102,7	102,0	101,4	100,6
<b>Variation mensuelle</b>	1,0%	1,1%	0,9%	0,3%	-0,3%	-0,3%	-0,4%	-0,3%	0,4%	-0,7%	-0,6%	-0,7%
<b>Glissement annuel</b>	-2,4%	-3,8%	-1,9%	-0,5%	0,2%	1,3%	1,6%	2,6%	2,7%	1,6%	1,0%	-0,8%
<b>Variation sur 12 mois</b>	-2,6%	-2,8%	-2,8%	-3,1%	-3,1%	-2,9%	-2,5%	-1,5%	-0,9%	-0,5%	-0,2%	- 0,0003

Source : INSEED

## Note d'analyse

L'indice national des prix à la consommation a baissé de 0,7% en ce mois de mars 2018 par rapport au mois de février 2018. Cette variation résulte principalement de l'abaissement des prix de la fonction « Produits alimentaires et boissons non alcoolisées », « santé », « Articles d'habillement et chaussures », « Meubles, articles de ménage et entretien courant de la maison », « Logement, eau, gaz, électricité et autres combustibles », « Transports », « Communications », « Loisirs et culture », « Restaurants et hôtels » et « Biens et services divers ».

Les prix à la consommation ont baissé de 2,1% en variation trimestrielle. Comparés au même mois de l'année 2017, les prix ont augmenté de 0,2%.

Les prix des **Produits alimentaires et boissons non alcoolisées** ont baissé de 0,4% en ce mois de mars 2018 par rapport au mois février 2018. Cette baisse résulte de la diminution des prix dans les sous-groupes : *Viande (-0,2%)*, *Poissons (-3,5%)*, *Fruits (-18,2%)* et *Produits alimentaires n.c.a. (-6,3)*. Toutefois, la baisse des **Produits alimentaires et boissons non alcoolisées** a été atténuée par la hausse des prix dans les sous-groupes : *Lait, fromage et œufs (+0,3%)*, *Huiles et graisses (+0,5%)* et *Pain et céréales (+1,4%)*, *Légumes et tubercules (+1,9%)*. En variation trimestrielle les prix de cette fonction ont baissé de 2,1% et comparés au même mois de l'année 2017, les prix ont baissé de 0,2%.

Pour la fonction « **Articles d'habillement et chaussures** », sa variation de -0,3% enregistrée en ce mois est due à la l'augmentation des prix dans les sous-groupes *Vêtements (-0,5%)*, *Nettoyage, et réparation et location d'articles d'habillement (-0,3%)*. L'on note une baisse des prix dans le sous-groupe *Chaussures diverses (+0,1%)*. En variation trimestrielle, les prix de cette fonction ont baissé de 11%, et comparés au même mois de l'année 2017, ces prix ont baissé de 10,4%.

Le fléchissement des prix de la fonction « **Logement, eau, gaz, électricité et autres combustibles** de 1,9% est justifiée par la diminution des prix observée dans le sous-groupe *Combustibles liquides (-1,1%)*, *Combustibles solides (-4,0%)* *gaz (-2,1%)* et *alimentation en eau (-1,0%)*. Cependant, l'on note une hausse des prix des *Fourniture pour travaux d'entretien et de réparation de logements (+6,3%)* et *le loyer effectivement payé par les locataires (+0,1%)*. En variation trimestrielle, les prix de cette fonction ont baissé de 4,0% et comparés au même mois de l'année 2017, les prix ont augmenté de 1,4%.

La baisse des prix de « **Meubles, articles de ménage et entretien courant de la maison** » de 0,1% en ce mois de mars 2018 résulte de la baisse des prix dans les sous-groupes *Meubles, articles d'ameublement (-0,2%)*, *Gros appareils ménagers, électriques ou non électrique (-1,2%)*, *Gros outillage et matériel (-0,1%)*, *Biens d'équipement ménager non durables (-0,2%)* et *Services domestiques et services ménagers (-0,8%)*. Cependant l'on note une augmentation de 2,4% des prix dans le sous-groupe, *Articles de ménage en textiles (+1,0%)*. Les prix de cette fonction ont baissé respectivement de 2% et 3% en variation trimestrielle et annuelle.

Quant aux services de « **santé** », leur niveau de variation enregistré en ce mois de mars 2018 (-0,4%) est dû à la baisse des prix des *analyses médicales (-2,1%)*. En rythme trimestriel et annuel les prix de cette fonction ont baissé respectivement de 0,9% et 0,3%.

La fonction « **Transports** » a baissé de 0,2 % en ce mois de mars par rapport au mois de février 2018. Cette baisse de ce prix est due à la diminution des prix des *Carburants et lubrifiants (-0,3%)*, *Pièces détachées et accessoires (-0,3)*. Toutefois, la variation du niveau des prix de cette fonction a été atténuée par la baisse des prix dans les sous-groupes *Transports de longue distance (+8%)*. Les prix de cette fonction ont augmenté de 10,7% en variation trimestrielle et comparés au même mois de l'année 2017, ils ont augmenté de 12,5%.

La variation de la fonction « **Communications** » observée en ce mois de mars 2018 (-0,6%) par rapport au mois de février résulte essentiellement de la baisse des prix de *service postaux*. En rythme trimestriel les prix de cette fonction ont baissé de 0,6%, tandis qu'en variation annuelle ces prix demeurent constants.

Quant à la fonction « **Biens et services divers** », le fléchissement de son niveau de prix de 0,1% en ce mois de mars 2018 est justifié par la diminution des prix dans le sous-groupe *Articles de bijouterie et horlogerie (-0,3%)*. Toutefois, l'on note une hausse des prix dans le sous-groupe *Autres appareils, articles et produits pour soins corporels (+0,7%)*. En rythme trimestriel et annuel, les prix de cette fonction ont augmenté respectivement de 3,9% et 6,8%.

Les prix de la fonction « **Loisirs et culture** » ont baissé de 0,2% en ce mois de mars 2018 par rapport au mois précédent. Cette variation est justifiée par la diminution des *Appareils de réception, d'enregistrement et de reproduction du son et de l'image (-0,5%)*, *Matériel photographique et cinématographique et appareils optiques (-1,2%)* et *Jeux, et jouets, articles de sport (-0,2)*. En variation trimestrielle, les prix de cette fonction ont baissé de 0,8% et comparés au même mois de l'année 2017, les prix ont baissé de 1,2%.

Quant aux prix de la fonction « **restaurants et hôtels** », la baisse de leur niveau de 3,6% est due à la variation des prix de *restaurants et cafés et établissements similaires (-3,7%)*. En rythme trimestriel, les prix de cette fonction ont augmenté de 0,5 et comparés au même mois de l'année 2017, ces prix ont baissé de 4,5%.

L'augmentation des prix en ce mois de mars 2018 (+0,3%) de la fonction « **Boissons alcoolisées et tabac** » est expliquée par la hausse des prix dans les sous-groupes *Boissons alcoolisées industrielles (+0,5%)* et *la cigarette (+0,6%)*. Toutefois, l'on note une baisse de 3,1% des prix *des stupéfiants et 0,1%* des *Boissons alcoolisées artisanales* qui ont amoindri le niveau de prix de la fonction **Boissons alcoolisées et tabac** en ce mois de mars 2018. En variation trimestrielle, les prix de cette fonction ont baissé de 6,4% et comparés au même mois de l'année de 2017, les prix ont baissé de 1,9%.

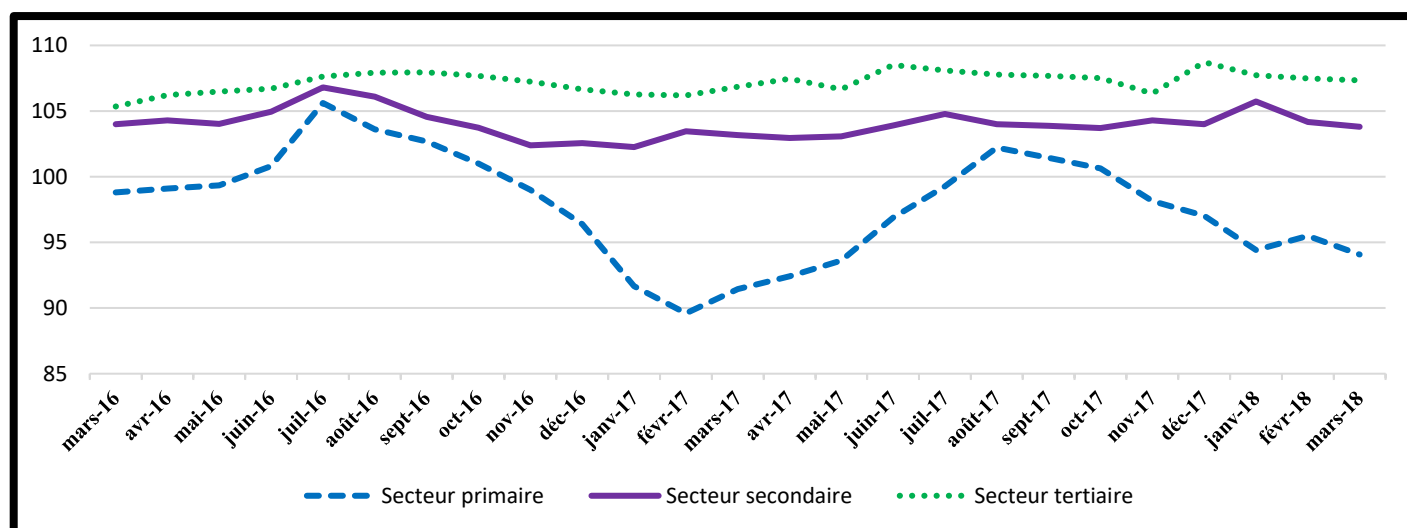


Tableau III : Indices des nomenclatures secondaires

Nomenclatures secondaires	Indices pour les mois de :					Variations sur :		
	mar- 2017	déc-17	janv-18	févr-18	mar-18	1 mois	3 mois	12 mois
<b>INDICE GENERAL</b>	<b>100,4</b>	<b>102,7</b>	<b>102,0</b>	<b>101,4</b>	<b>100,6</b>	<b>-0,7%</b>	<b>-2,1%</b>	<b>0,2%</b>
<b>Produits locaux</b>	<b>99,3</b>	<b>102,7</b>	<b>102,5</b>	<b>101,8</b>	<b>100,9</b>	<b>-0,9%</b>	<b>-1,7%</b>	<b>1,6%</b>
<b>Produits importés</b>	<b>107,8</b>	<b>107,1</b>	<b>104,3</b>	<b>104,3</b>	<b>104,6</b>	<b>0,3%</b>	<b>-2,4%</b>	<b>-3,0%</b>
<b>Secteur primaire</b>	92,4	94,4	95,5	94,1	93,7	-0,4%	-0,8%	1,4%
<b>Secteur secondaire</b>	102,9	105,7	104,2	103,8	102,9	-0,8%	-2,7%	0,0%
<b>Secteur tertiaire</b>	107,5	107,7	107,5	107,3	106,4	-0,9%	-1,2%	-1,0%
<b>Services</b>	107,5	107,7	107,5	107,3	106,4	-0,9%	-1,2%	-1,0%
<b>Bien non durables</b>	98,7	101,8	102,1	101,3	100,4	-1,0%	-1,4%	1,7%
<b>Biens semi-durables</b>	106,4	105,8	97,9	97,8	98,3	0,5%	-7,1%	-7,7%
<b>Biens durables</b>	101,1	101,6	101,4	101,4	101,3	-0,1%	-0,3%	0,1%
<b>Produits frais</b>	82,9	83,6	85,1	84,3	81,5	-3,3%	-2,4%	-1,7%
<b>Énergie</b>	107,7	113,5	115,7	114,9	113,0	-1,7%	-0,5%	4,9%
<b>Hors produits frais et énergie</b>	100,9	102,2	99,4	99,1	99,3	0,3%	-2,8%	-1,5%

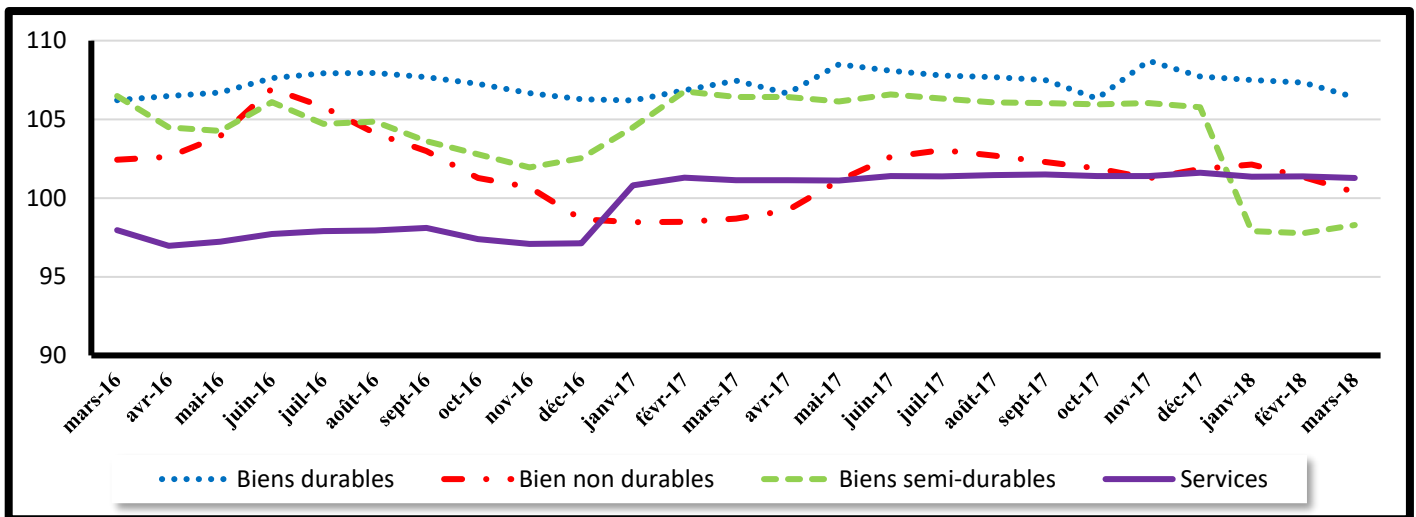
Source : INSEED

Graphique I : Évolution des indices selon les secteurs de productions



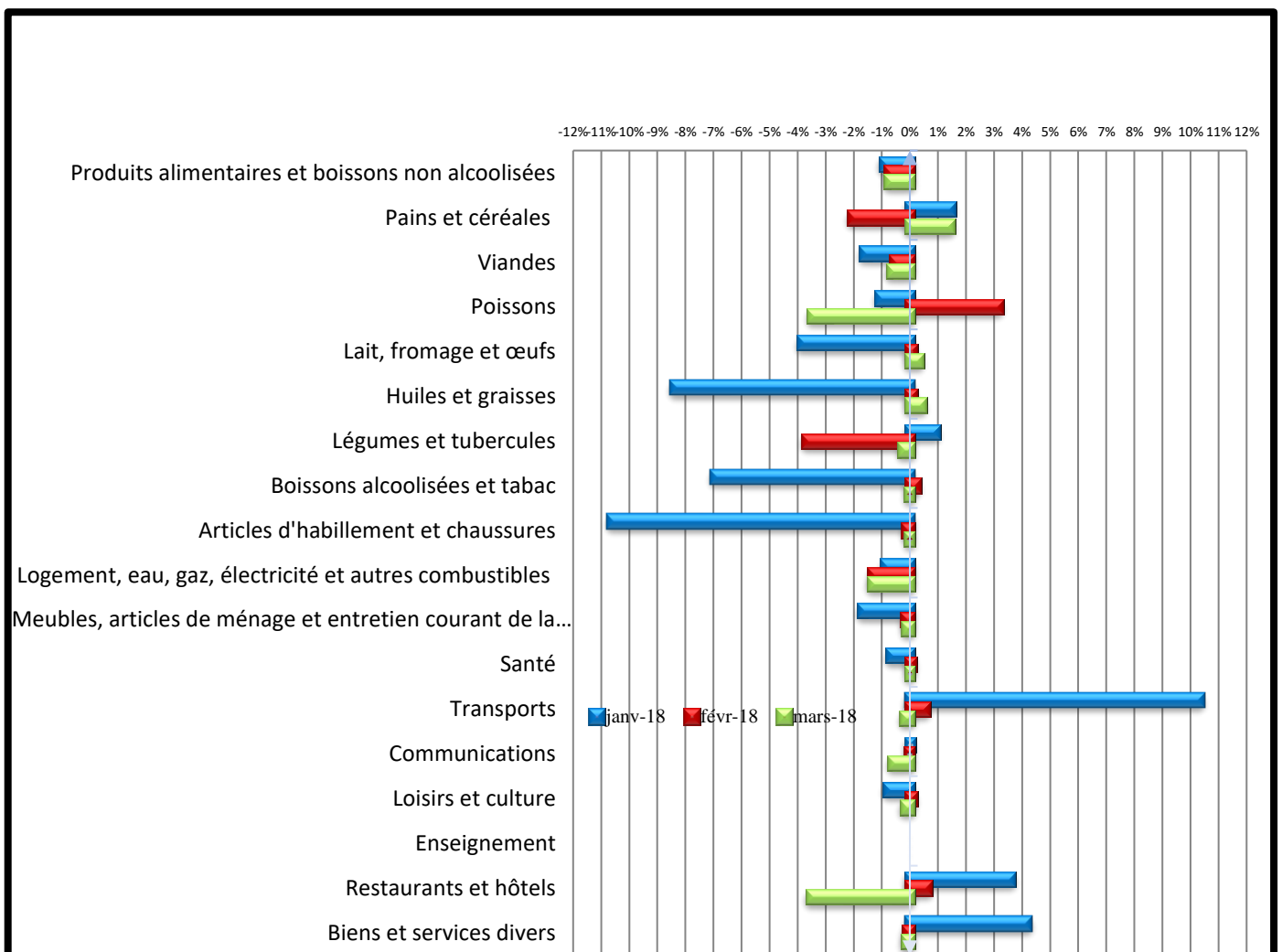
Source : INSEED

Graphique II : Évolution des indices selon les durabilités des biens et sévices



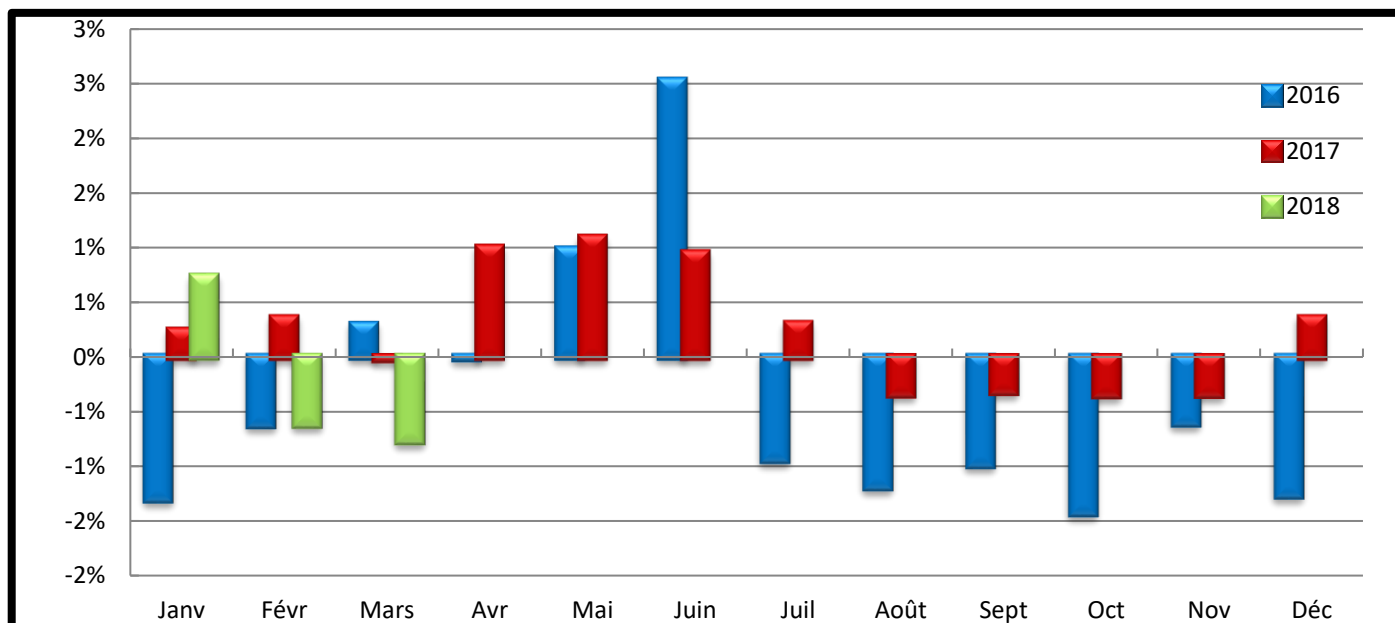
Source : INSEED

Graphique III : Variation des indices des fonctions et certains sous-groupes sur les trois derniers mois



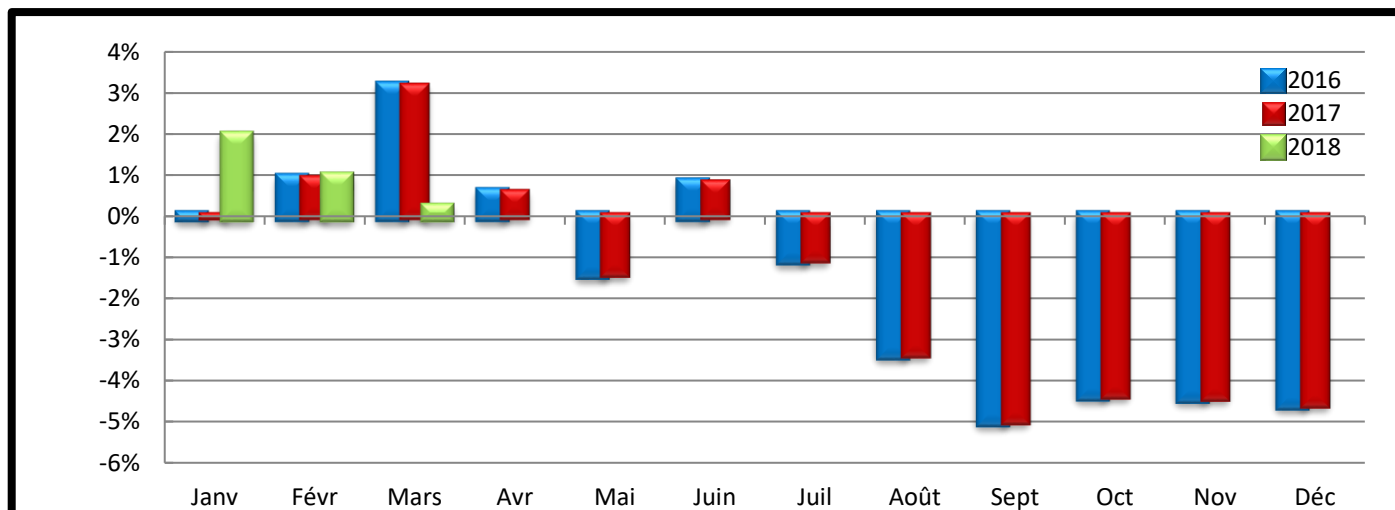
Source : INSEED

**Graphique IV : Variations mensuelles des indices des prix de l'année 2016, 2017 et 2018**



Source : INSEED

**Graphique V : Variations annuelles des indices des prix de l'année 2016, 2017 et 2018**



Source : INSEED

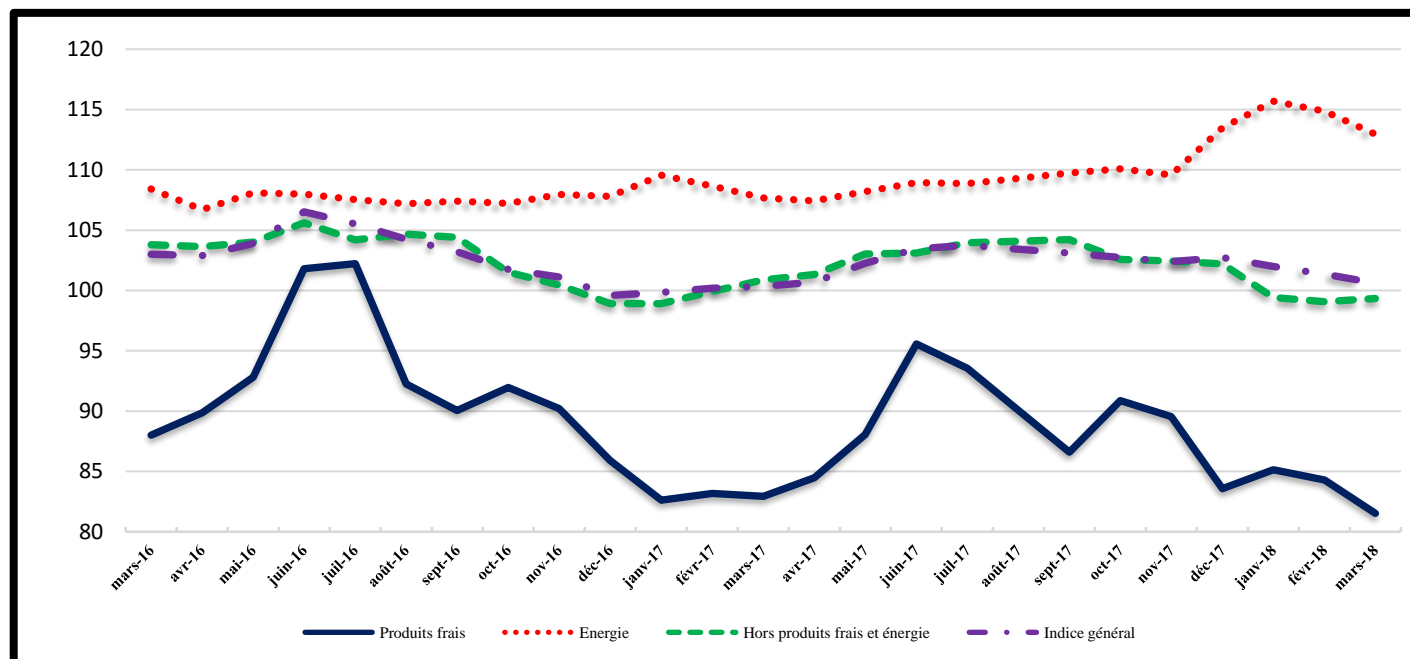
**Tableau IV : Indice des prix par région**

Indice des regions	mars-17	déc-18	janv-19	févr-19	mars-19	Variations sur :		
						1 mois	3 mois	12 mois
<b>INDICE GENERAL</b>	100,4	102,7	102,0	101,4	100,6	-0,8%	-2,1%	0,2%
Indice global N'Djamena	101,9	103,9	103,7	104,5	103,5	-0,9%	-0,4%	1,6%
Indice Alimentation N'Djamena	92,7	97,0	96,6	94,4	93,0	-1,6%	-4,2%	0,2%
Indice global Moundou	90,2	97,5	95,8	95,5	93,9	-1,7%	-3,7%	4,1%
Indice Alimentation Moundou	85,4	102,8	94,8	94,1	92,2	-2,0%	-10,2%	8,0%
Indice global Abeché	100,9	102,8	103,0	101,9	102,2	0,3%	-0,5%	1,3%
Indice Alimentation Abeché	106,7	106,9	107,3	105,4	106,7	1,3%	-0,2%	0,0%
Indice global Sarh	96,6	100,0	97,8	95,3	96,8	1,6%	-3,2%	0,3%
Indice Alimentation Sarh	86,0	83,2	86,0	83,2	89,1	7,2%	7,1%	3,6%
Indice global Doba	93,7	94,3	94,0	94,1	94,3	0,2%	0,0%	0,6%
Indice Alimentation Doba	88,5	89,9	89,1	89,3	89,7	0,6%	-0,1%	1,5%

Source : INSEED



Graphique VI : Évolution des indices selon la volatilité du prix des produits et l'indice général



Source : INSEED

Tableau V : Évolution des prix moyens mensuels de certains produits essentiels dans les régions

PRODUITS	N'Djamena		Moundou		Abéché		Sarh		Doba	
	mars-17	mars-18	mars-17	mars-18	mars-17	mars-18	mars-17	mars-18	mars-17	mars-18
Petit Mil (kg)	286	277	147	185	206	206	148	185	148	164
Mais (kg)	273	279	171	200	213	206	159	192	168	166
Riz (kg)	427	411	345	345	558	551	363	341	262	269
Sorgho (kg)	248	264	149	191	180	191	125	144	108	106
Farine de blé (kg)	659	658	568	568	491	530	472	502	653	589
Viande de bœuf avec os (kg)	1 095	1 075	1197	1182	1 224	1 309	950	887	1 838	1 900
Viande de bœuf sans os (kg)	1 633	1 571	1580	676	1 760	1 708	1 230	1 401	2 193	2 114
Viande de mouton (kg)	1 755	1 676	1371	1445	1 553	1 782	1 430	1 513	1 918	2 224
Carpe fraîche (Kg)	1 251	1 417	1452	1295			715	806	954	1 919
Huile d'arachide locale (litre)	1 100	1 150	781	863	953	993	650	788	813	998
Datte locale (kg)	1 075	1 035	1016	991	814	709	1 198	1 172	1 633	802
Gombo séché (kg)	1 632	1 961	1468	1555	2 874	2 240	1 427	1 779	1 495	1 763
Piment séché (kg)	4 444	3 129	3442	2627	4 863	4 147	4 096	3 709	2 736	1 496
Eau (m3)	105	105	105	105	275	275	105	105	105	2 700
Électricité 1er tranche (kwh)	85	85	85	85	85	85	85	85	85	85
Gaz butane de 6kg	3000	3 000	4250	4250	4000	4 000	5625	5 625	4000	4 000
Essence (litre)	523	570	548	576	550	600	555	573	550	575
Gaz-oil (litre)	568	590	589	601	500	600	618	618	600	625

**Coordination des travaux :**

**Directeur Général :** NOUR GOUKOUNI NOUR

**Chef de DSSE :** YOUSOUF IBN ALI

**Chef de SCPM :** AHMAT SOULEYMANE HACHIM

**Traitements et Analyses des données statistiques des Prix :** MERCI ARSÈNE

**Saisie des données :** IBRAHIM HASSANE ANAKOYE

**Collecte des données N'Djamena :** JOBDIBEOUADEBFAING, MOUSTAPHA HISSEIN et BAMANIKEMDI RICHARD.

**Collectes données dans les provinces :** AWAT DAOUD TCHARI (Abéché), RIMASDEBENOUNGA (Moundou),

SOBKIKA SOBGONBEBETAH (Sarh).

**Distribution :** Département de la Coordination et de la Diffusion.

Toutes les correspondances concernant les Bulletins de l'INPC sont à adresser à :

**Monsieur le Directeur Général de l'Institut National de la Statistique, des Études Économiques et Démographiques (INSEED)**

**BP:** 453 – N'Djamena – Tchad, **tel:** +235 22 52 31 64, **Fax:** +235 22 52 66 13, **E-mail:** [inseed@intnet.td](mailto:inseed@intnet.td), **Site web:** [www.inseedtchad.com](http://www.inseedtchad.com)