

République du Tchad

Unité – Travail – Progrès

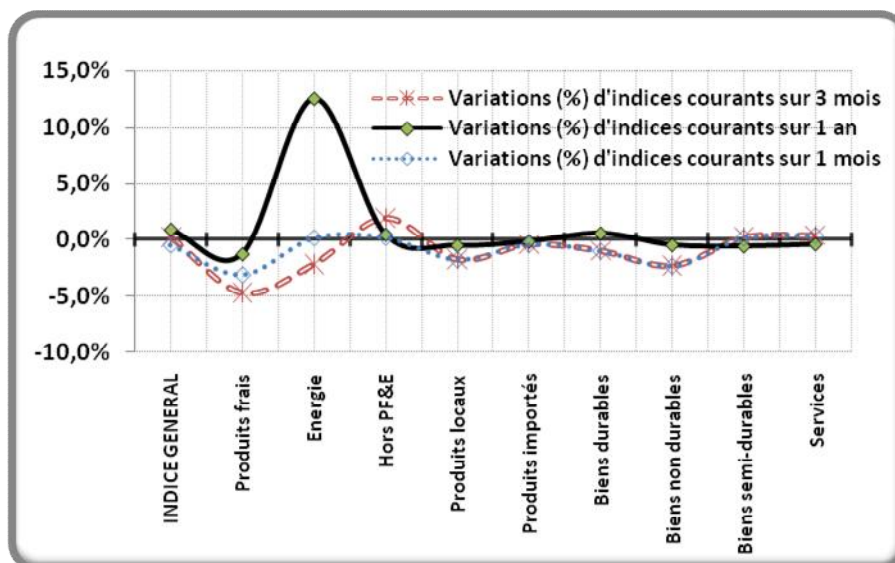
MINISTÈRE DE L'ÉCONOMIE, DU PLAN ET DE LA
COOPERATION INTERNATIONALE

Institut National de la
Statistique, des Études
Économiques et
Démographiques



OBSERVATION DES PRIX

Pour la ville de N'Djaména en Décembre 2013



**INDICE HARMONISE DES PRIX
A LA CONSOMMATION
N°Ndjamena – Décembre 2013**

PRESENTATION

L'Institut National de la Statistique, des Etudes Economiques et Démographiques (INSEED) a le plaisir d'informer les milieux économiques, financiers et monétaires de l'Administration Publique, du secteur privé, les partenaires au développement et l'ensemble des utilisateurs de la mise en place de l'Indice Harmonisé des Prix à la Consommation (IHPC) depuis janvier 2008. Cet indice est harmonisé car il est un instrument de convergence utilisé par presque tous les Etats membres d'AFRISTAT (Observatoire Economique et Statistique d'Afrique Subsaharienne) pour suivre l'évolution des prix.

L'INSEED a réalisé les travaux de refonte du suivi des prix pour passer de l'Indice des Prix à la Consommation (IPC) à l'IHPC avec l'appui technique d'AFRISTAT financé par la Banque Africaine de Développement (BAD).

La couverture de l'IHPC se limite à l'agglomération de N°Ndjamena. Le panier de la ménagère comprend 330 variétés suivies dans 320 points d'observation. 3000 relevés de prix sont effectués, en moyenne, chaque mois par les agents enquêteurs de l'INSEED. L'année de base de l'IHPC est 2005 et les coefficients de pondération de l'indice proviennent de la deuxième Enquête sur la Consommation et le Secteur Informel au Tchad (ECOSIT2) réalisée en 2003-2004 auprès de 1024 ménages à N°Djamena.

Le bulletin des prix est publié mensuellement (au plus tard le 10 du mois suivant).

Tableau des indices par fonction de consommation

Base 100: 2005

Code	Fonctions ❖ dont sous-groupes	Ponde- rations	Indices pour les mois de					Variation en sur		
			dec-12	sept-13	oct-13	nov-13	dec-13	1 mois	3 mois	12 mois
	INDICE GLOBAL	100	128,0	128,8	130,0	129,8	129,1	-0,5	0,2	0,9
01	Produits alimentaires et boissons non alcoolisées	46,18	137,7	136,8	139,0	138,5	136,8	-1,3	0,0	-0,7
0111	☐ Pains et céréales	17,24	114,5	117,3	115,3	113,7	112,6	-1,0	-4,0	-1,6
0112	☐ Viandes	7,85	173,2	155,4	160,6	167,2	168,9	1,0	8,7	-2,5
0113	☐ Poissons	3,64	141,2	167,6	168,0	162,6	161,8	-0,5	-3,5	14,6
0114	☐ Lait, fromage et œufs	1,49	136,9	137,1	137,2	137,2	137,2	0,0	0,1	0,3
0115	☐ Huiles et graisses	3,74	152,0	151,8	151,6	151,5	150,5	-0,6	-0,8	-1,0
0117	☐ Légumes et tubercules	3,67	156,7	142,2	164,1	158,4	143,3	-9,5	0,7	-8,6
02	Boissons alcoolisées et tabacs	3,08	107,9	105,5	104,1	104,4	114,3	9,5	8,4	5,9
03	Articles d'habillement et chaussures	10,88	97,1	95,7	95,6	95,8	96,3	0,5	0,6	-0,8
04	Logement, eau, gaz, électricité et autres combustibles	13,31	153,4	164,3	163,5	162,3	161,9	-0,2	-1,4	5,6
05	Meubles, articles de ménage et entretien courant de la maison	4,23	107,3	110,4	111,3	111,0	109,9	-1,0	-0,4	2,4
06	Santé	2,73	111,3	112,1	112,8	112,7	112,7	0,0	0,5	1,3
07	Transports	6,36	124,0	122,0	123,7	123,9	123,5	-0,3	1,3	-0,4
08	Communications	2,35	83,8	83,8	83,8	83,8	83,8	0,0	0,0	0,0
09	Loisirs et culture	3,55	92,1	92,4	92,5	92,5	92,3	-0,2	-0,1	0,2
10	Enseignement	0,96	89,6	89,6	97,3	98,5	97,3	-1,2	8,5	8,5
11	Restaurants et hôtels	4,63	122,5	121,2	121,3	122,4	121,0	-1,1	-0,1	-1,2
12	Biens et services divers	1,74	162,5	166,8	174,8	174,6	174,4	-0,1	4,5	7,4

Tableau de l'évolution de l'IHPC sur 13 derniers mois

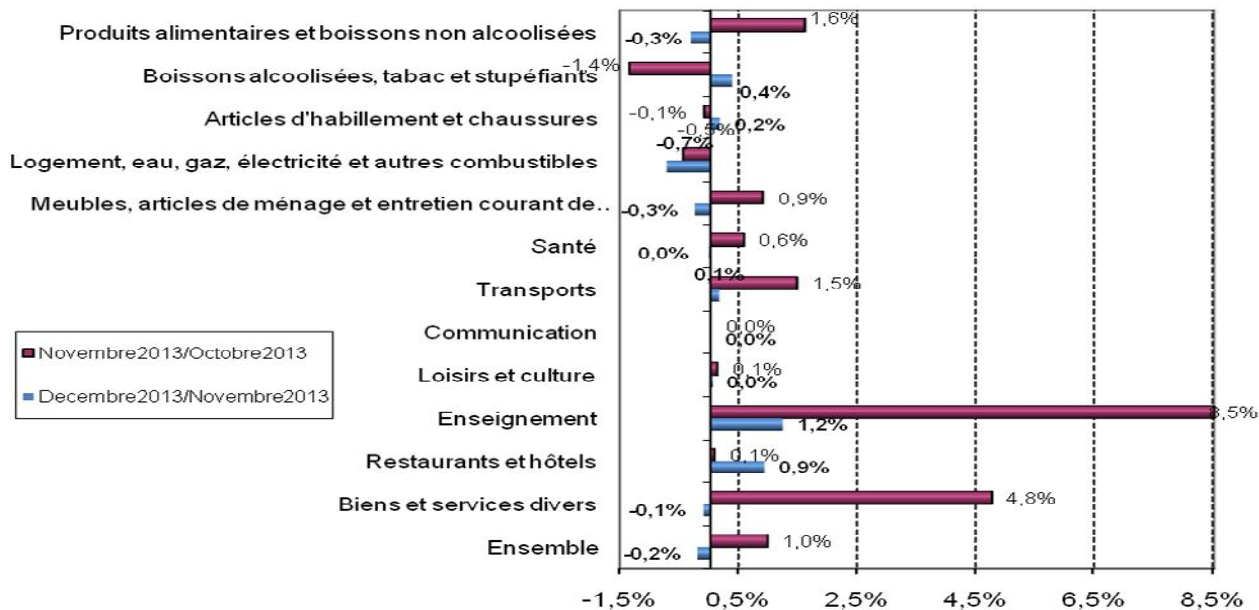
Mois	Déc.12	Janv.13	Fév.13	Mars.13	Avril13	Mai13	Juin13	Juillet13	Août13	Sept.13	Oct.13	Nov.13	Déc.13
Indice (Base 100 en 2005)	128,0	126,6	127,4	127,3	128,5	127,8	127,5	128,8	129,3	128,8	130,0	129,8	129,1

Tableau de l'évolution du taux d'inflation (en %) sur 13 derniers mois

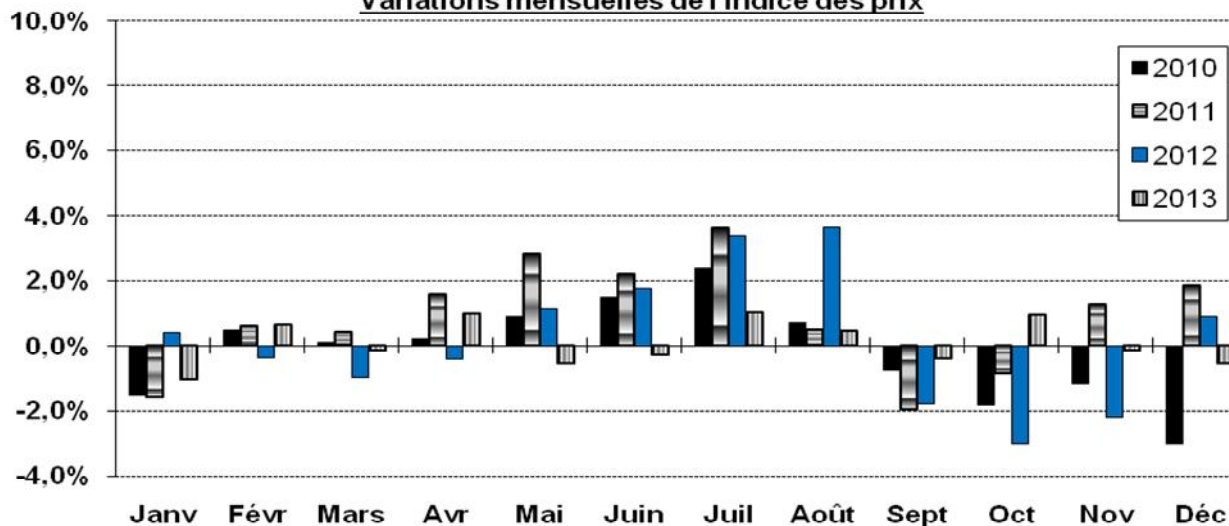
Mois	Déc.12	Janv.13	Fév.13	Mars.13	Avril13	Mai13	Juin13	Juil13	Août13	Sept.13	Oct.13	Nov13	Déc.13
Variation sur 12 mois	7,5	6,5	5,7	5,0	4,7	4,4	3,9	3,2	2,0	0,9	0,4	0,3	0,2

GRAPHIQUES DES VARIATIONS DES INDICES

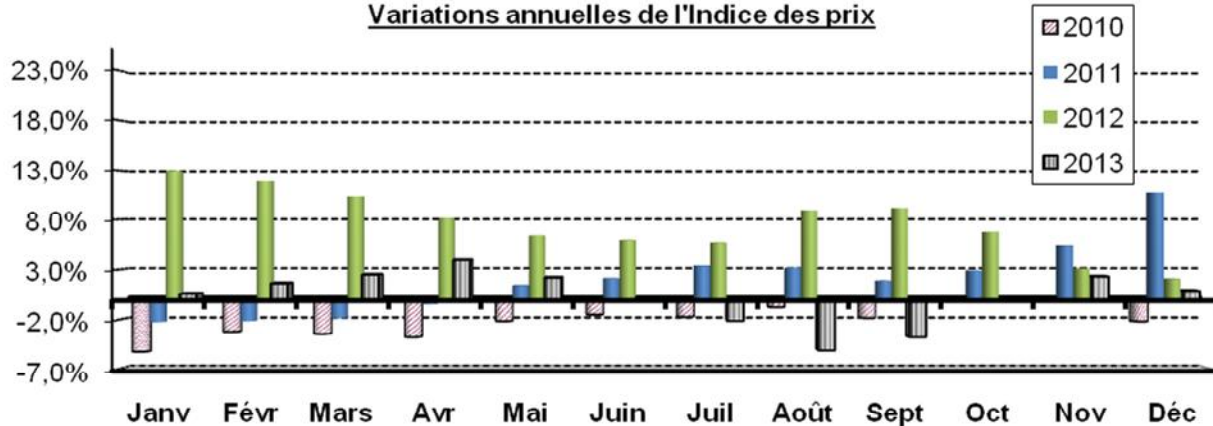
Variations mensuelles des indices par fonction de consommation



Variations mensuelles de l'Indice des prix



Variations annuelles de l'Indice des prix



**INDICE HARMONISE DES PRIX A LA CONSOMMATION (IHPC)
DE LA VILLE DE N'DJAMENA (Base 100 = 2005)**

Tableau des indices des nomenclatures secondaires:

	Pondérations	Indice pour les mois de					Variations en sur		
		dec-12	sept-13	oct-13	nov-13	dec-13	1 mois	3 mois	12 mois
INDICE GENERAL	100	128,0	128,8	130,0	129,8	129,1	-0,5	0,2	0,9
Indice des "Produits frais"	19,73	127,8	132,5	133,3	130,3	126,2	-3,1	-4,8	-1,3
Indice de l'Energie	5,24	158,7	182,7	181,4	178,4	178,6	0,1	-2,2	12,6
Indice Hors PF&E	75,03	125,9	124,1	125,6	126,2	126,4	0,2	1,9	0,4
Indice des Produits locaux	73,11	134,8	136,6	136,6	136,6	134,1	-1,8	-1,8	-0,5
Indice des Produits importés	26,89	109,7	110,1	110,1	110,1	109,6	-0,5	-0,5	-0,2
Indice des biens durables	3,75	112,9	114,7	114,7	114,7	113,5	-1,0	-1,0	0,6
Indice des biens non durables	60,19	135,9	138,5	138,5	138,5	135,3	-2,4	-2,4	-0,5
Indice des biens semi-durables	16,18	100,0	99,3	99,3	99,3	99,4	0,1	0,1	-0,6
Indice des services	19,88	128,6	127,7	127,7	127,7	128,1	0,3	0,3	-0,4

Prix moyens (en franc CFA) de quelques produits essentiels à N'Djamena

PRODUIT	Unité	Décembre 2010	Décembre 2011	Décembre 2012	Septembre 2013	Octobre 2013	Novembre 2013	Décembre 2013
Petit mil vendu en sac de 100Kg	kg	16863	24100	22300	26192	26217	25450	24767
Maïs vendu en vrac	Le Coro	408	630	620	657	637	637	635
Riz ordinaire local vendu en vrac	Le Coro	778	1073	1217	1172	1078	1038	1031
Farine de froment vendu en vrac	kg	1238	1377	1335	1205	1225	1233	1253
Viande de bœuf fraîche avec os	kg	1252	1448	1726	1480	1538	1639	1618
Viande de bœuf séchée	kg	4190	5181	7123	8573	6555	5812	6141
Poisson frais (Carpe)	kg	919	949	1160	1452	1419	1333	1326
Huile d'arachide locale	litre	1160	1220	1220	1220	1220	1220	1210
Tomate rouge fraîche en fruit	kg	624	630	754	904	946	1018	592
Fagot vendu en tas	kg	153	234	150	194	192	186	187
Essence des stations	litre	639	435	455	480	480	480	480
Gasoil de station	litre	634	501	525	524	524	524	524
Pétrole lampant	litre	645	620	633	620	620	620	620

NOTE METHODOLOGIQUE

L'indice Harmonisé des Prix à la Consommation (IHPC) élaboré pour la ville de N'Djamena est un indice de type Lapeyre qui couvre la consommation des ménages au sens de la comptabilité nationale. La population de référence est constituée de l'ensemble des ménages tchadiens de la ville de N'Djamena.

Le panier de la ménagère comprend **330** variétés qui sont suivies dans **320** points de vente répartis sur l'ensemble de l'agglomération. L'ensemble des types de points de vente concernés sont: marchés, échoppes dans la rue, boutiques, prestataires de services publics et privés, etc. En moyenne **3000** relevés de prix sont effectués chaque mois.

L'année de base de l'IHPC est l'année 2005 durant laquelle l'ensemble des produits a été suivi.

Les pondérations de ce nouvel indice proviennent de la Deuxième Enquête sur la Consommation et le Secteur Informel au Tchad (ECOSIT2) réalisée en 2003-2004 auprès de 1024 ménages nationaux à N'Djamena. La nomenclature de consommation est la COICOP (Classification Of Individuel Consumption by Pur pose) à 12 fonctions.

Les calculs des indices sont effectués à l'aide d'un logiciel informatique CHAPO (Calcul Harmonisé des Prix par Ordinateur) spécialement élaboré à cet effet.

Le raccordement avec l'IPC, base 100 en 1994 est possible en utilisant le coefficient de raccordement de **2,18**. Pour un mois donné, il suffit de diviser les anciens indices par ce coefficient pour les rendre comparables dans la nouvelle base.

La méthodologie utilisée est identique à celle des 17 autres pays d'Afrique subsaharienne francophone, ce qui donne à cet indice un niveau de comparabilité adéquat avec celui de ces pays.

Des compléments méthodologiques sont disponibles au niveau de l'INSEED.

Coordination des travaux :

Directeur Général: OUSMAN ABDOULAYE HAGGAR Chef de SCPM : AHMAT SOULEYMANE HACHIM
 Chef de DSSE : YOUSOUF AWARE NEISSA RESPONSABLE des Prix : JOBDIBE OUADEBFAING

Traitements informatiques et Analyse des statistiques des Prix:

AHMAT SOULEYMAN HACHIM; ZAKARIA ISSAK ABDELKERIM ET IBRAHIM HASSAN ANAKOY

Collecte des données: NGARWAÏN TOMBO, DJONSALA DEMSOU, DJEKAOUSSEM ROGMBAYE et

BENDIMAN NAMADJI

Saisie des données : JOBDIBE OUADEBFAING ET IBRAHIM ANAKOY

Distribution : Département de la Coordination et de la Diffusion.

Toutes les correspondances concernant les Bulletins de l'IHPC sont à adresser à :

Monsieur le Directeur Général de l'Institut National de la Statistique, des Etudes Economiques et Démographiques (INSEED)

B.P. 453 – N'Djamena – Tchad Tél. : +235 22 52 31 64 Fax : +235 22 52 66 13

E-mail : inseed@caramail.com

Site web: www.inseed-tchad.org